

集成电路式压电加速度传感器 (IEPE) CAYD211V-1000



特点描述: 低频通用性加速度传感器, 电压输出; 整体密封设计; 可适用恶劣环境, 具有宽频带, 高可靠性, 高灵敏度的特点

产品应用: 风电发电机组及工业旋转机械 (发动机、泵、离心机、压缩机、鼓风机) 的齿轮、轴承、轴的振动状态监测

动态特性	单位	规格
量程	g	±5
灵敏度 (@160Hz,5g,24°C)		
典型值	mV/g	1000
最小值	mV/g	900
最大值	mV/g	1100
谐振频率		
典型值	KHz	14
最小值	KHz	12
振幅特性曲线		
±3dB	Hz	0.1~6000
振幅非线性		≤1%

电特性	单位	规格
输出端极性		请见下图
BOV(偏压)值		
典型值 (室温24°C)	Vdc	+10~+14
输出电阻		
室温下24°C测试	Ω	<200
电源要求		
电压	Vdc	20~30
电流 (恒流激励)	mA	2~10
预热时间	Sec	<5
接地状况		信号地与外壳绝缘, 大于1G@100VDC

环境特性	单位	规格
温度范围	°C	-50~+120
湿度		焊接密封
冲击极限	g pk	5000
基座应变灵敏度	equiv.g pk/μ	0.0002 (仅供参考)

物理特性	单位	规格
外形尺寸		请见下图
重量	克	105±5
外壳材质		不锈钢
连接头		2 pin,MIL-C-5015
安装方式		1/4-28 UNF螺纹

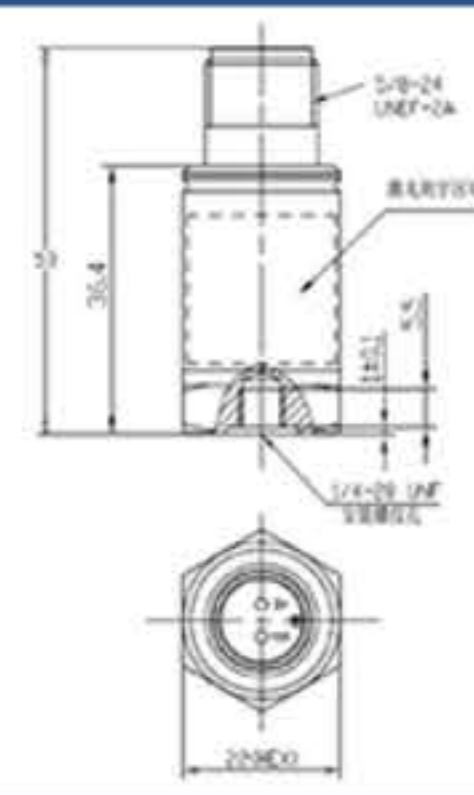
附件	数量	规格
必配件	1	特制螺栓 (200-0014)
可选配件	1	特制螺栓 (200-1824)
	1	CBL116-XX (直头两芯连接器+两芯电缆, 屏蔽层与连接器外壳不导通)
	1	CBL116-XXB (直头两芯连接器+两芯电缆, 屏蔽层与连接器外壳导通)
	1	CBL116A-XX (弯头两芯连接器+两芯电缆, 屏蔽层与连接器外壳不导通)
	1	CBL116A-XXB (弯头两芯连接器+两芯电缆, 屏蔽层与连接器外壳导通)
	1	CBL116C-XX (直头两芯连接器+两芯电缆+波纹管, 屏蔽层与连接器外壳不导通)

证书	单位	规格
灵敏度	mV/g	1000±10%
频率响应曲线	Hz	20~6000 (±3db)

连接示意图



轮廓尺寸图



版本号: 1.4

全国客服热线
400-880-8841

Add: NO.29, Middle PingCheng Road, Zhongcang Industrial Park,
Haicang District, Xiamen
地址: 厦门市海沧区中沧工业园坪程中路29号
邮箱: market@niell.cn